

INHALT

Bemerkung	1
Schritt1: Installation USB Treiber	2
Schritt2: Installation des Navirad-Tool	4
Schritt3: Installation der map.dat.....	8
Benutzung des Navirad-Tool	9
Aktualisierung	12
Zusammenstellung und Beschreibungen.....	13

Bemerkung

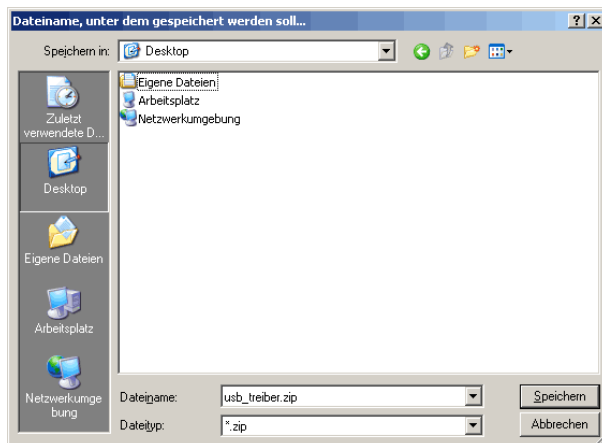
Es ist wichtig zur Benutzung des GPS Navirad im Fahrzeug den DOWN/GPS-Schalter auf **GPS** zu stellen, da sonst kein Satellitenempfang möglich ist.

Zur Nutzung des Navirad-Tool sind drei Schritte nötig:

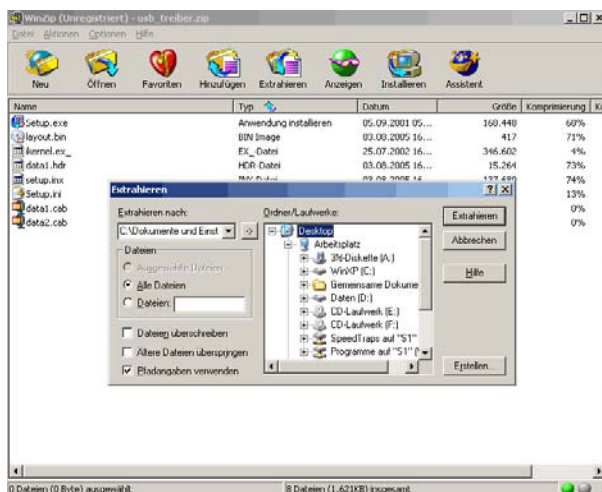
1. Installation des **USB Treiber**
2. Installation des **Navirad-Tool**
3. Installation der **MAP.dat**

Schritt 1: Installation USB Treiber

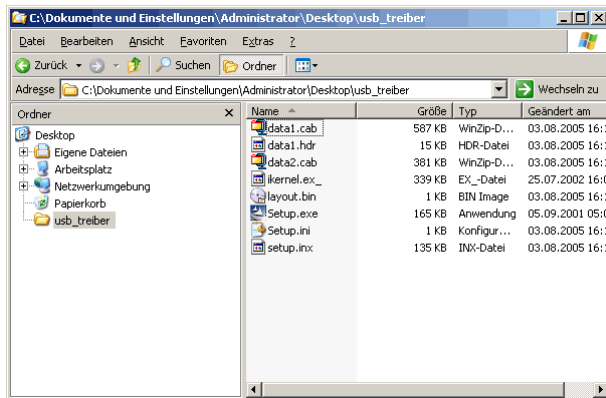
1. Laden Sie den aktuellen USB Treiber von www.gpsnavirad.de herunter.
2. Speichern Sie die **usb_treiber.zip** auf Ihrem Computer. In unserem Beispiel haben wir den Desktop gewählt.



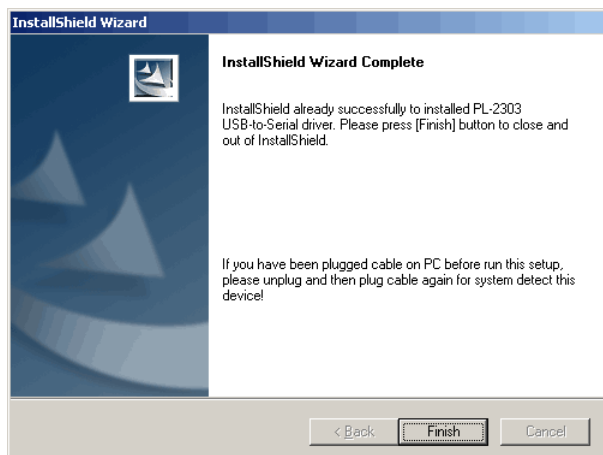
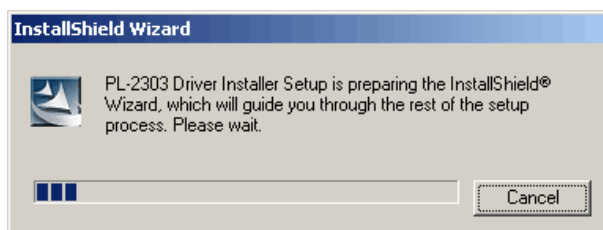
3. Entpacken Sie die **usb_treiber.zip** mit einem geeigneten Programm, wir empfehlen **WINZIP**, in einen Ordner Ihrer Wahl auf Ihrem Rechner.

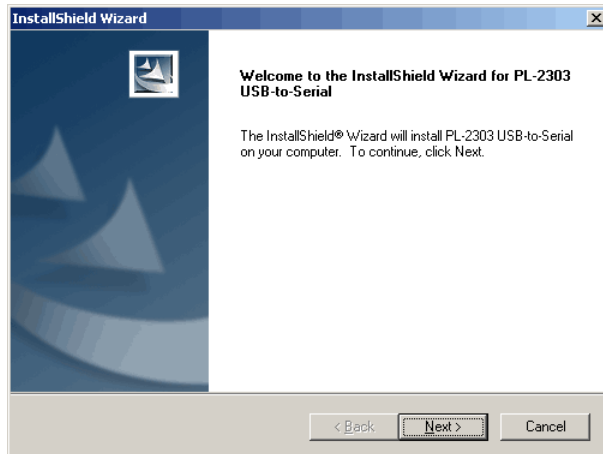


4. In dem neuen Ordner „**usb_treiber**“ finden Sie die Datei **Setup.exe**. Starten Sie das Setup durch Doppelklick auf diese Datei.



5. Folgen Sie den Anweisungen des Assistenten.



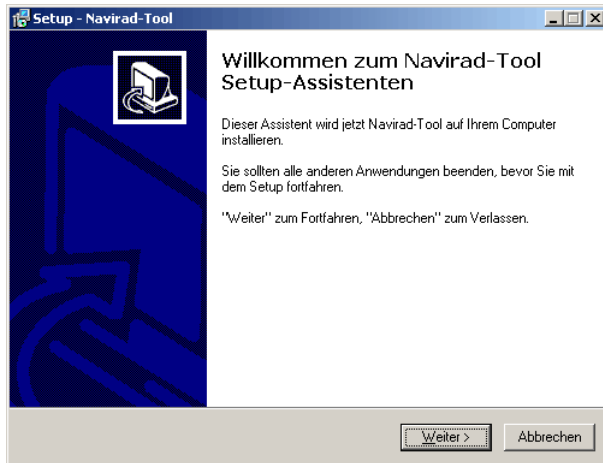


Schritt2: Installation des Navirad-Tool

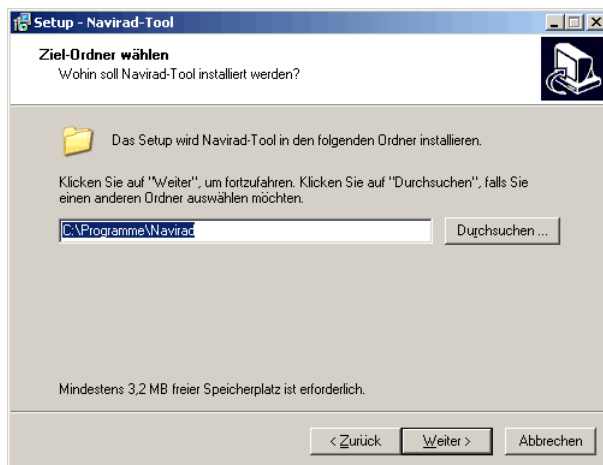
1. Laden Sie sich die aktuelle Version des Navirad-Tool herunter (**Naviradsetup.exe**) und speichern Sie diese in einem Ordner Ihrer Wahl auf dem Computer.
2. Doppelklicken Sie auf die **Naviradsetup.exe**
3. Wählen Sie eine Installationsssprache aus.



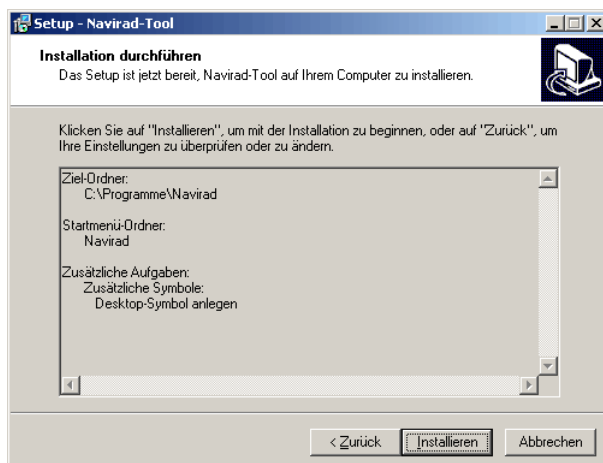
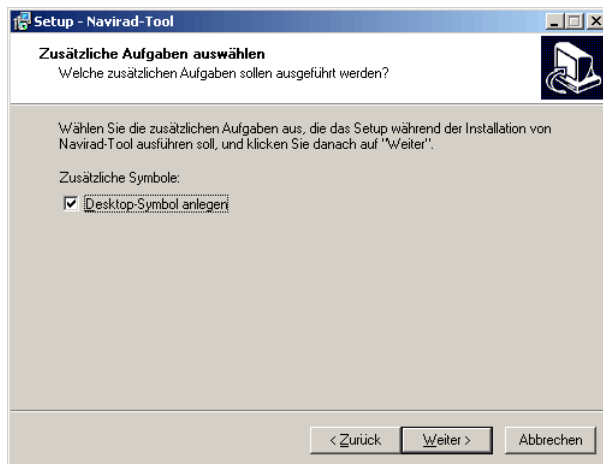
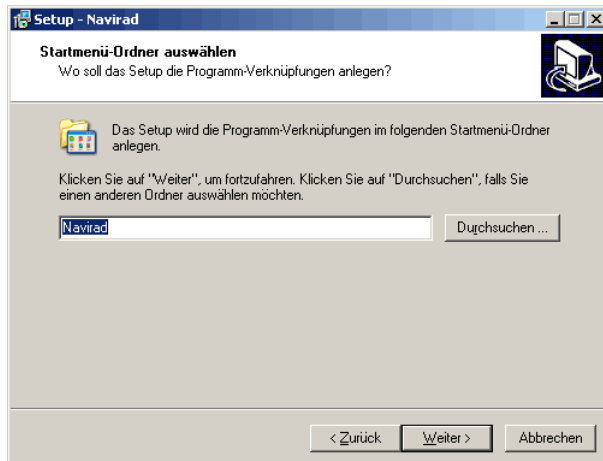
- Es erscheint der Installationsassistent. Klicken Sie bitte auf **Weiter** um mit der Installation zu beginnen.

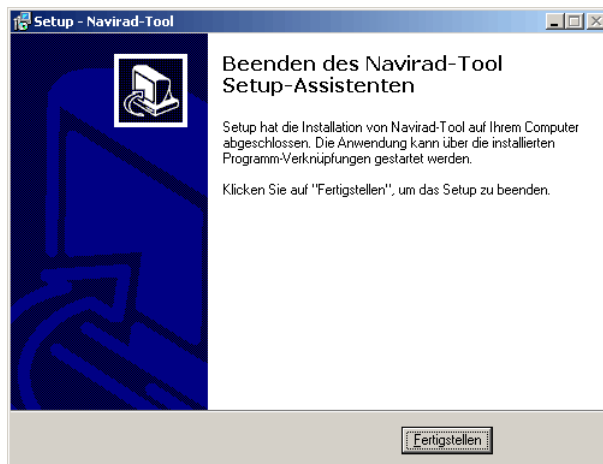
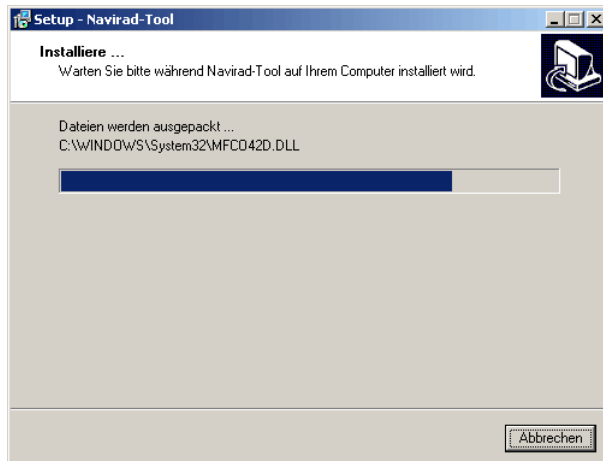


- Wählen Sie ein Installationsverzeichnis aus. Als Standard wird der Ordner „**C:\Programme\Navirad**“ zur Auswahl angeboten. Klicken Sie anschließend auf **Weiter**.



- Folgen Sie den Anweisungen der nächsten Fenster und klicken Sie am Schluss auf **Fertigstellen**.

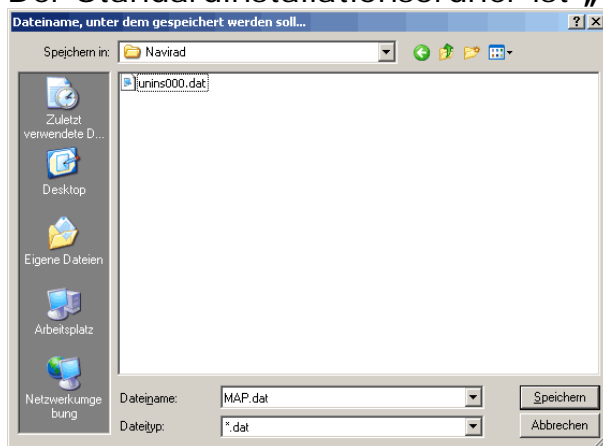




Die Software ist jetzt auf Ihrem Rechner installiert. Zur Nutzung des **Navirad-Tool** muss noch die aktuelle **map.dat** installiert werden.

Schritt 3: Installation der map.dat

1. Laden Sie die aktuelle **map.dat** von www.gpsnavirad.de herunter.
2. Speichern Sie die **map.dat** im Installationsordner des Navirad-Tool. Der Standardinstallationsordner ist „C:\Programme\Navirad\“.

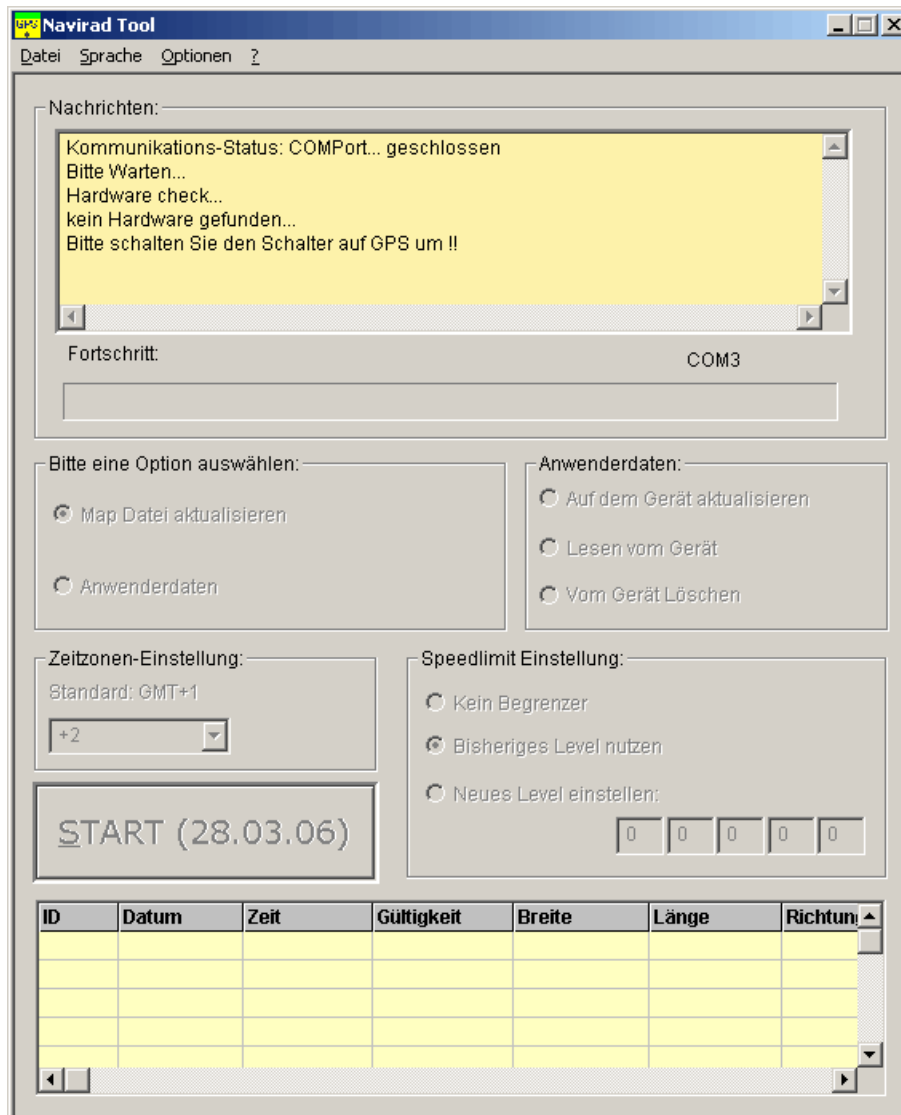


Jetzt fehlt nur noch der USB Treiber!

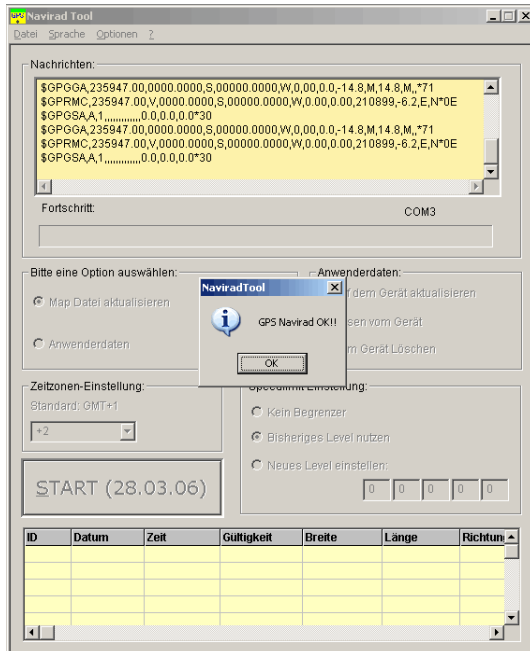
Die Installation ist abgeschlossen. Sie können jetzt das Navirad-Tool starten.

Benutzung des Navirad-Tool

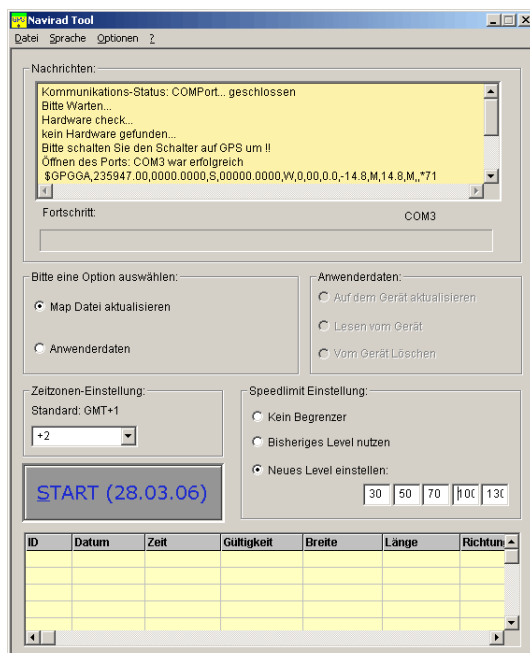
1. Schließen Sie das GPS Navirad mittels des USB Kabel am Rechner an.
2. Starten Sie das **Navirad-Tool**.



3. Achten Sie darauf, dass der Schalter am GPS Navirad auf **GPS** steht. Die Software kann ansonsten das Gerät nicht finden.

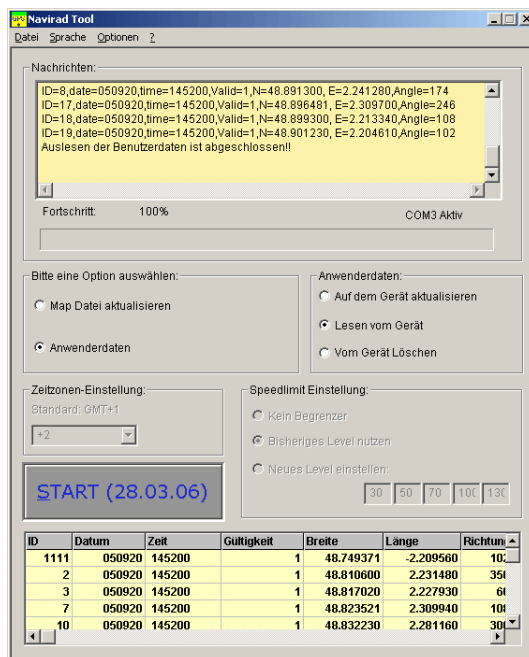


4. Wenn Sie die Dateien auf Ihrem GPS Navirad aktualisieren wollen, müssen Sie den Schalter am Gerät auf **DOWN** stellen.
5. Bitte wählen Sie zum aktualisieren der Daten auf dem GPS Navirad den Punkt **„MAP Datei aktualisieren“** aus. Bevor Sie die Aktualisierung starten können Sie die Zeitzone und den Geschwindigkeitsbegrenzer einstellen (GMT+1 ist z.B. die Winterzeit für Deutschland und die Sommerzeit für Deutschland ist GMT+2).

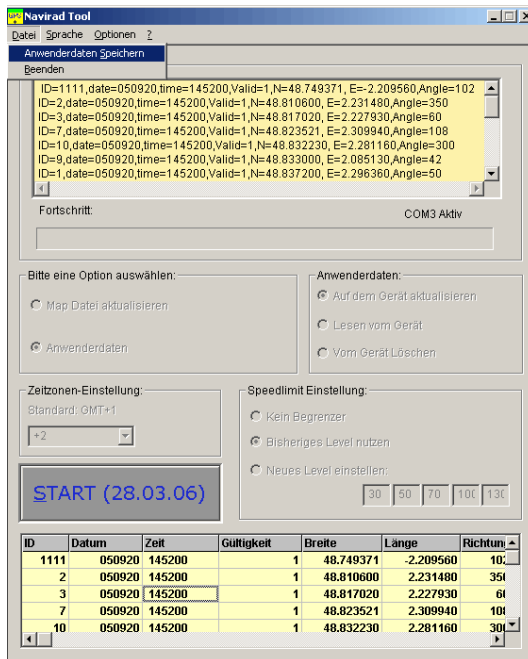


6. Drücken Sie nachdem alle Einstellungen vorgenommen sind auf **START**. Die Daten werden anschließend zum Gerät übertragen.

7. Die eigenen Punkte auf dem Gerät können Sie in das Navirad-Tool laden und bearbeiten. Wählen Sie hierfür die Punkte **„Anwenderdaten“** sowie **„Lesen vom Gerät“** aus und klicken auf **START**.



8. Die eigenen Punkte können auf dem Rechner abgespeichert werden. Wählen Sie hierfür das Menü **„Datei/Anwenderdaten Speichern“** aus. Wählen Sie einen Dateinamen und speichern Sie die Datei in einen Ordner Ihrer Wahl.



9. Die eigenen Punkte können im Navirad-Tool bearbeitet werden. Einfach in die Tabelle klicken und die Daten bearbeiten. Durch Doppelklick auf die Geokoordinate des Punktes wird dieser auf einer Karte im Webbrowser dargestellt.
10. Zum Übertragen der eigenen Daten auf das GPS Navirad wählen Sie bitte **„Anwenderdaten“** sowie **„Auf dem Gerät aktualisieren“** aus und klicken auf **START**.

Wichtig: Nachdem Sie GPS Navirad wieder vom Computer getrennt haben, schalten Sie bitte unbedingt den Schalter am Gerät wieder auf **GPS**.

Aktualisierung

Die aktuellste Version der Map-Dat finden Sie unter:
<http://www.gpsnavirad.de>.



Zusammenstellung und Beschreibungen

Copyright (c) 2006 Eifrig Media

Eifrig Media

Redaktion GPS Navirad

Friedrich-Ebert-Damm 160 B

D-22047 Hamburg